

Biblioteca Scolastica:

1 2 3 pronti via...

3. 9 dicembre 2020

Mavis Toffoletto

Parliamo di patrimonio

Come scelgo i libri per la biblioteca?

rispondiamo andando a questo indirizzo:

<https://bit.ly/3mYXCc3>

CHI MI AIUTA: Associazione Italiana Biblioteche AIB FVG

<https://www.aib.it/struttura/sezioni/friuli-venezia-giulia/>

Trovate:

- Formazione
- Progetti e Gruppi di studio



A livello Nazionale:

Commissione nazionale biblioteche scolastiche e centri risorse educative

<https://www.aib.it/struttura/commissioni-e-gruppi/cnbs/>

CHI MI AIUTA:

LeggiAMO 0-18



Progetto di promozione
della lettura della Regione
Autonoma Friuli Venezia
Giulia

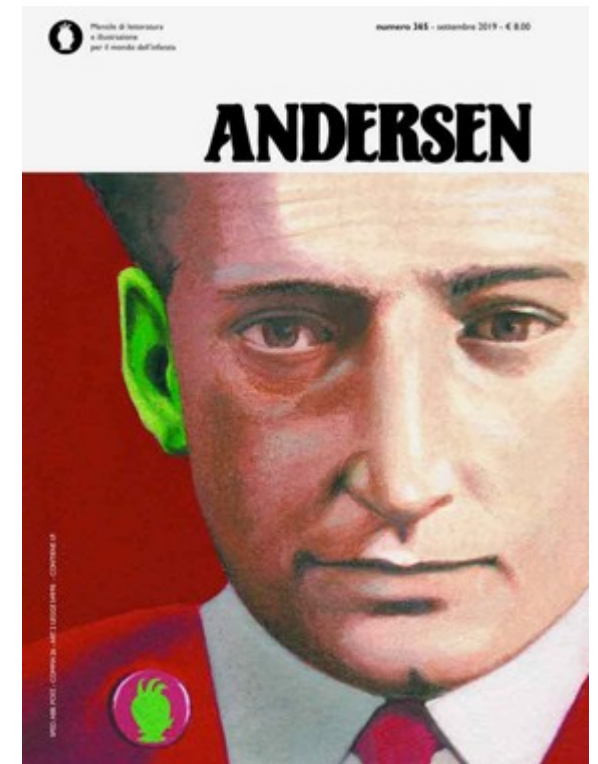
<https://leggiamofvg.it/>
Trovate:
Bibliografie
Formazione
Attività

Riviste: ANDERSEN

è il più noto e diffuso mensile italiano di informazione sui libri per bambini e ragazzi, la scuola e le politiche di promozione culturale dell'infanzia.

<https://www.andersen.it/>

- rubriche di segnalazione delle più interessanti novità editoriali
- storie, percorsi e nuove tendenze della letteratura,
- dell'illustrazione
- della cultura per l'infanzia
- consigli bibliografie



Riviste: **HAMELIN**

Hamelin è un'associazione che si occupa di promozione della lettura, è nata nel 1996 da un gruppo di pedagogisti e letteratura per l'infanzia, fumetto e illustrazione



Oltre alla rivista fanno:

- corsi di formazione per chi utilizza la lettura
- promozione della lettura nelle scuole. es. progetto Xanadu.
- Organizzano eventi culturali
- Servizi di progettazione e curatela a chi vuole realizzare progetti didattici

Riviste: **HAMELIN** Storie figure pedagogia

è una rivista quadrimestrale scritta da pedagogisti ed esperte di letteratura per l'infanzia.

Contiene:

- approfondimenti su infanzia
- sulla lettura
- consigli per insegnanti, bibliotecari

Ogni anno escono

- due numeri di Hamelin
- uno di Oblò, la collana di monografie dedicate a grandi autrici e autori per l'infanzia.



Riviste: LiBeR -
trimestrale di informazione bibliografica
e di orientamento critico

- recensioni,
- contributi critici
- proposte di lettura
- interviste
- dossier,
- sondaggi



Riviste: LIBER Schede Novità

La bibliografia del libro per bambini e ragazzi

l'inserto Schede Novità

La bibliografia del libro per bambini e ragazzi che documenta tutte le novità librarie per bambini e ragazzi pubblicate in Italia, con segnalazioni tratte da Liber Database.

Fino al 2012 pubblicava la Bibliografia Nazionale



Racconti Illustrati

[1] **2 tram**

Osip Mandel'stam ; illustrazioni di Boris Ender

Comma 22, 2014

[16] p. : ill. (Balloon)

ISBN 978-88-6503-019-6 : € 8.00

Drin e Tram, due tram cugini, vanno in giro per la città e fuori, fanno incontri, si perdono e si ritrovano.

Età: 5-7

★★★★

[2] **L'abominevole orsetto delle nevi**

Susanna Rumiz

EDT-Giralangolo, 2014

[32] p. : ill. (Sottosopra)

ISBN 978-88-5920-551-7 : € 12.00

Quando alcuni animali dell'Himalaia si mettono sulle tracce dell'abominevole orso delle nevi non sanno che li attende una davvero dolce sorpresa...

Età: 3-5

★★

Blog: LE LETTURE DI BIBLIORAGAZZI

[HTTP://BIBLIORAGAZZILETTURE.WORDPRESS.COM/](http://biblioragazziletture.wordpress.com/)

È un contenitore che parla soprattutto di libri per ragazzi e di tutto ciò che ci gira intorno:

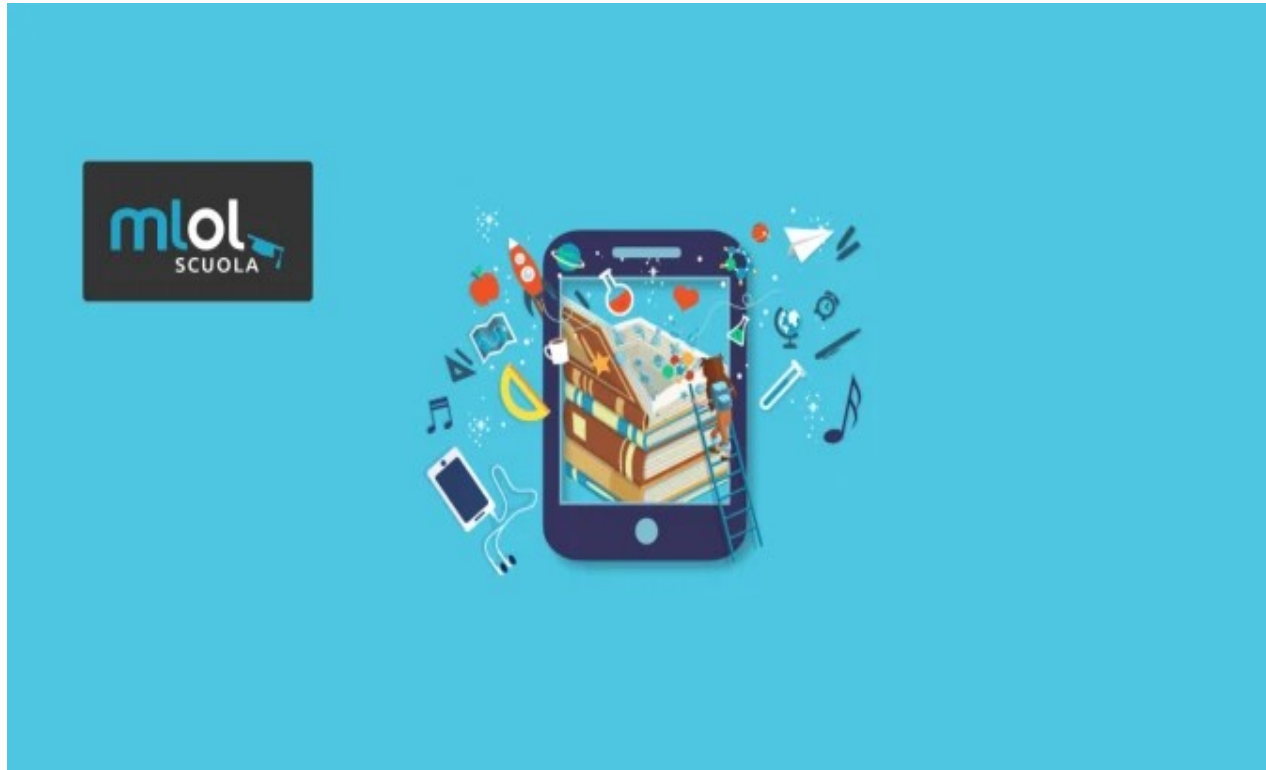
- leggere un testo,
- leggere le immagini,
- leggere la musica
- proposte di novità e segnalazioni
- fa critica dicendo cosa è troppo simile e cosa è davvero innovativo, cosa ci può ispirare un'attività, cosa c'è di buono in Italia e all'estero

i post sono organizzati in categorie per età affiancate da altre categorie.

Vedi anche BIBLIORAGAZZI <https://biblioragazzi.wordpress.com/>



Biblioteca Digitale: Media Library Online



MLOL è un servizio offerto dalle biblioteche.
Esiste anche una versione di abbonamento pensato
per la scuola: MLOL Scuola

è una piattaforma di prestito digitale per le scuole
italiane di ogni ordine e grado e accessibile 24 ore al
giorno, 7 giorni su 7.

<https://scuola.medialibrary.it>

MLOL WEBINAR gratuiti

<https://medialibrary.it/pagine/pagina.aspx?id=423>

SCAFFALI VIRTUALI

classificazione

generi / fasce d'età

proposte di lettura

bibliografia

login

Utente connesso:

Emeroteca Tomizza di
Trieste, Celdes
[LD-7217]

esci / logout

 1. Rodari, Gianni[aggiungi alla bibliografia](#)

| | |
|------------------------------------|---|
| Identificativo | 1371272 |
| Natura | monografie |
| Tipo registrazione | materiale a stampa |
| Titolo | Filastrocche in cielo e in terra / Gianni Rodari |
| Editore | San Dorliquo della Valle ; Einaudi Ragazzi |
| Pubblicazione | 2020 |
| Descrizione fisica | 150 p. : ill. ; 21 cm |
| Collana | 100 Gianni Rodari |
| ISBN | 9788866565710 |
| Condizioni di disponibilità | EUR. 16.00 ; rilegato |
| Autore | Rodari, Gianni (Autore) ; Littizzetto, Luciana |
| Classificazione | 851.914 |
| Lingua | Italiano |
| Paese | Italia |
| Genere | Letteratura per ragazzi ; Filastrocche e poesia |
| Fascia d'età | 7 - 9 |
| contiene | <ul style="list-style-type: none"> ▪ La famiglia Punto-e-virgola ▪ La luna al quinzaglio ▪ Il vestito di Arlecchino ▪ I colori dei mestieri ▪ Il mago di Natale ▪ Un treno carico di filastrocche ▪ Le favole a rovescio |
| Nota generica | Intr. di Luciana Littizzetto |
| Sommario o abstract | Divise in sei capitoli numerose poesie ispirate ai più svariati soggetti: la luna, il punto interrogativo, l'omino dei sogni, le città d'Italia, gli animali... <i>(sommario)</i> Senza illustrazioni, con introduzione. <i>(caratteristiche formali)</i> |
| Valutazione | ★ ★ ★ ☆ ☆ |

formato elenco

raffina la ricerca

[aggiungi alla bibliografia](#)[aggiungi tutti alla bibliografia](#)

Esempio scheda LIBERWeb

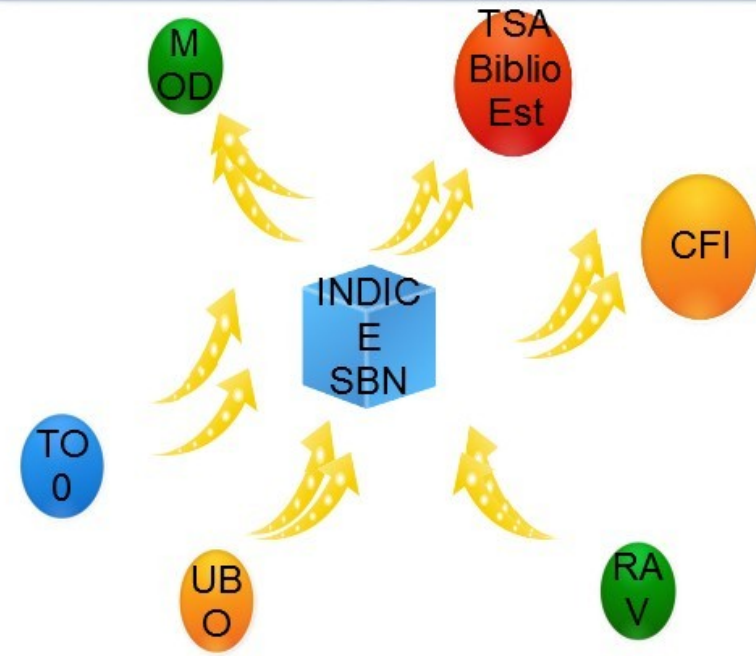
| | |
|---|---|
| Identificativo | 1370255 |
| Natura | monografie |
| Tipo registrazione | materiale a stampa |
| Titolo | L'infinito / Giacomo Leopardi ; illustrato da Marco Somà |
| Editore | San Dorligo della Valle : Einaudi Ragazzi |
| Pubblicazione | 2019 |
| Descrizione fisica | [32] p. : ill. ; 33 cm |
| ISBN | 9788866565062 |
| Condizioni di disponibilità | EUR. 15.00 ; rilegato |
| Autore | Leopardi, Giacomo (Autore) ; Somà, Marco (Illustratore) ; Aristarco, Daniele |
| Parole chiave | Pensiero ; Tempo |
| Classificazione | 851.7 |
| Lingua | Italiano |
| Paese | Italia |
| Genere | Letteratura per ragazzi ; Filastrocche e poesia ; Albi illustrati |
| Fascia d'età | 9 - 99 |
| Nota generica | Con un pensiero di Daniele Aristarco In cop.: 1819-2019: 200 anni di un capolavoro |
| Nota relativa alla disponibilità di indici / abstracts esterni | Recensito da Merani Tiziana in LiBeR n. 122, p. 12 |
| Sommario o abstract | L'omonima poesia di Giacomo Leopardi, una delle più celebri e più citate della letteratura italiana. <i>(sommario)</i> Albo di ampio formato con un verso e un'illustrazione a colori a ogni doppia pagina e una nota finale. <i>(caratteristiche formali)</i> |
| Valutazione | ★★★★★ |

<https://www.facebook.com/bibliotecahortis/videos/2233677553537086>

Che cos'è SBN: Poli e Indice

Dal punto di vista informatico, attualmente SBN è un sistema stellare che prevede un calcolatore centrale, chiamato Indice, al quale sono collegati altri calcolatori dislocati in periferia, chiamati Poli. Ai Poli sono poi collegate un numero variabile di biblioteche sparse sul territorio.

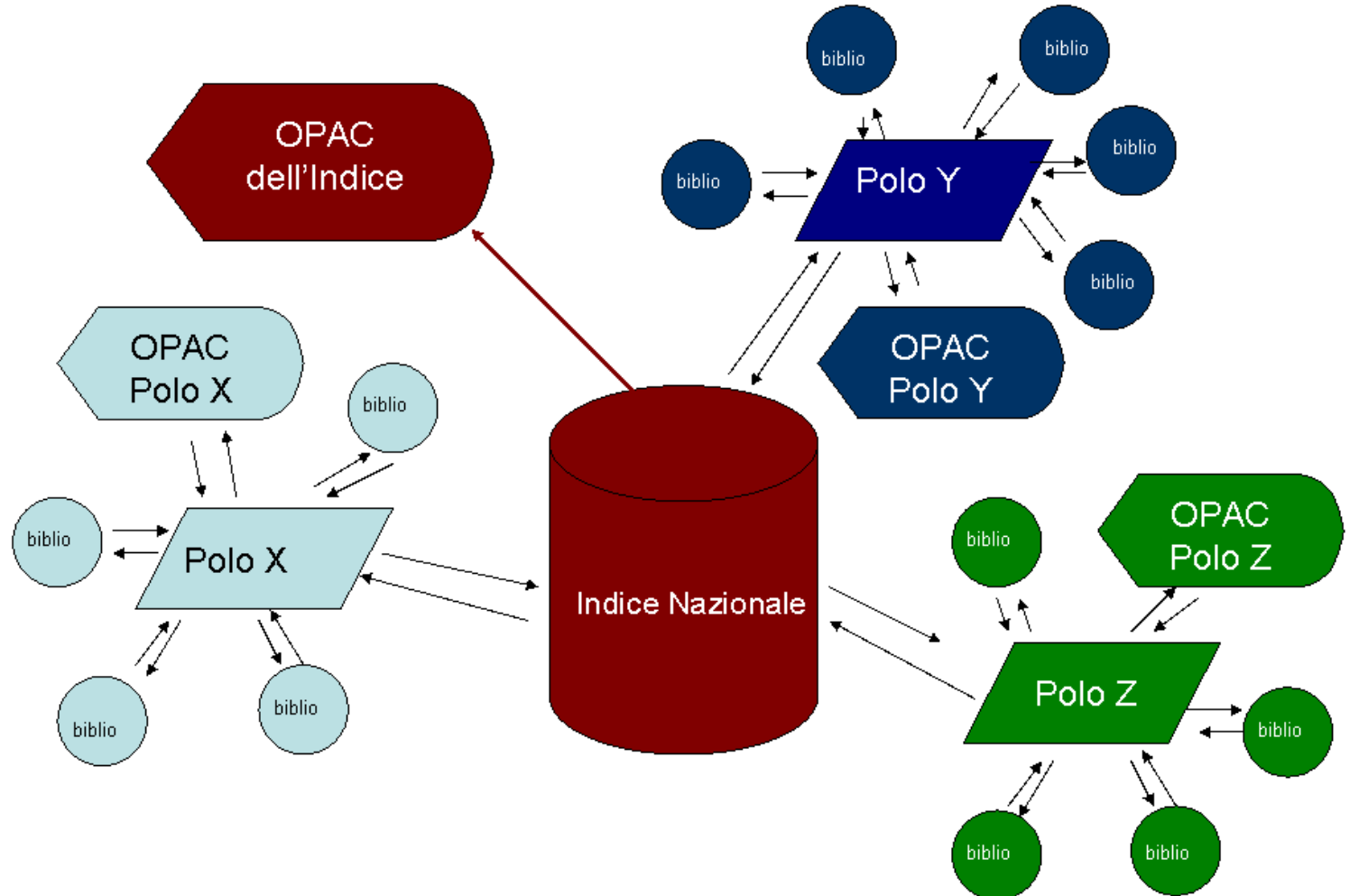
Schema comunicazione tra INDICE SBN e PO



Che cos'è SBN: Poli e Indice

cataloghiamo
nel **Polo**
in dialogo
con
l'**INDICE** del
Sistema
Bibliotecario
Nazionale

Architettura SBN



Che cos'è SBN: Poli e Indice

Il Servizio Bibliotecario Nazionale (SBN) è la rete delle biblioteche italiane promossa dal Ministero per i beni e le attività culturali con la cooperazione delle Regioni e dell'Università coordinata dall'Istituto Centrale per il Catalogo Unico delle biblioteche italiane e per le informazioni bibliografiche (ICCU).

Le biblioteche che partecipano a SBN sono raggruppate in **Poli locali** costituiti da un insieme più o meno numeroso di biblioteche che gestiscono tutti i loro servizi con procedure automatizzate. I Poli sono a loro volta collegati al sistema Indice SBN, nodo centrale della rete, gestito dall'ICCU, che contiene il catalogo collettivo delle pubblicazioni delle biblioteche aderenti al Servizio Bibliotecario Nazionale.

Totale Poli: 104 - Biblioteche: 6574

Che cos'è SBN: I Poli del FVG

<https://www.iccu.sbn.it/it/SBN/poli-e-biblioteche/>

TSA 105 biblioteche

livello di adesione 4: Cattura e localizzazione per possesso e gestione, creazione, correzione ed allineamento

| Friuli Venezia Giulia | |
|-----------------------|---|
| FRI | Polo bibliotecario del Friuli Venezia Giulia |
| FVG | Polo del Friuli Venezia Giulia |
| TSA | Polo Università degli studi di Trieste |

Che cos'è SBN: I Poli e il MIBACT

I Poli che aderiscono a SBN sono tenuti a sottoscrivere con il Ministero per i Beni e le Attività Culturali un'apposita convenzione con l'impegno a cooperare sia per incrementare il catalogo collettivo SBN che per far circolare i documenti posseduti.

A questo fine ogni partner si impegna

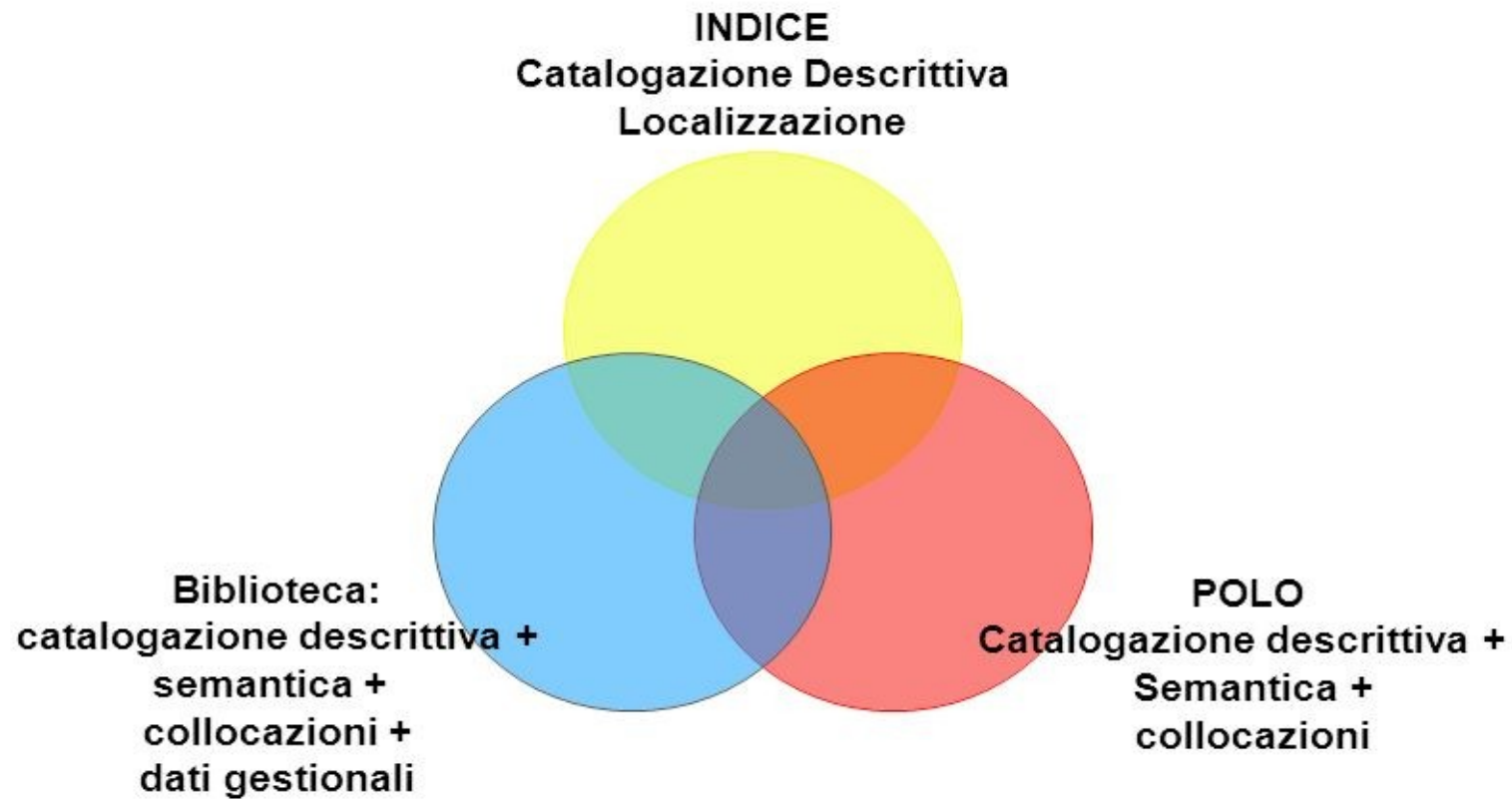
- ad osservare **norme catalografiche comuni**
- a **rendere disponibili i propri documenti**, in originale o in copia, agli altri partner che ne facciano richiesta.
- a **sostenere i costi di installazione del software** nonché i costi di collegamento con l'Indice.

Il Ministero per i Beni e le Attività Culturali si impegna a provvedere ai costi di manutenzione e di sviluppo del Sistema Indice sul quale è ospitato il catalogo collettivo della cooperazione.

lic p

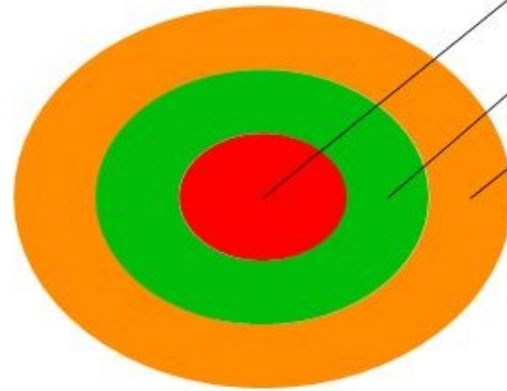


Che cos'è SBN: i Poli e la catalogazione





Che cos'è SBN: i Poli e la catalogazione



Indice: catalogazione descrittiva,
localizzazione

Polo: catalogazione descrittiva,
semantica, collocazione

Biblioteca:
catalogazione descrittiva,
semantica,
collocazione,
dati gestionali

Catalogare in SBN : CATALOGAZIONE PARTECIPATA

Essendo SBN una cooperazione che prevede la catalogazione partecipata le notizie si possono:

creare ex-novo: quando una notizia non si trova nel nostro Polo e nemmeno in Indice si produce un nuovo record bibliografico che poi potrà essere condivisa con tutte le altre biblioteche che possiedono lo stesso libro,

Catturare la notizia: quando la nostra notizia non è presente nel nostro Polo ma si trova già in Indice, si porta in Polo il record bibliografici prodotti da una delle biblioteche SBN presenti in INDICE

Aggiunta dati gestionali: quando la notizia è già presente in Polo la biblioteca dovrà aggiungere solo i dati gestionali cioè il proprio inventario e collocazione

Catalogare in SBN : SOFTWARE SEBINA NEXT



Catalogare in SBN : Portali e OPAC

Ogni Polo ha il suo portale ad esempio (questi sono portali utili per voi da controllare quando avete dubbi)

BiblioEST <http://www.biblioest.it/>

RAV ScopriRete <http://scoprirete.bibliotecheromagna.it/>

TO0 Librinlinea <http://www.librinlinea.it/>

UBO SbnUbo <https://sol.unibo.it/SebinaOpac/SebinaYOU.do>

PIA LeggerePiace <http://leggerepiace.it/>

MDO bibliomo <https://www.bibliomo.it/>

Hanno invece solo l'**OPAC** (il semplice catalogo in rete senza ulteriori servizi)

La nazionale di Firenze <http://opac.bncf.firenze.sbn.it/>

The screenshot shows the BiblioEST website interface. At the top, there is a navigation bar with links for HOME, CHI SIAMO, GUIDA AL CATALOGO, and EVENTI, along with an 'Accedi' button. The main header features the 'BIBLIOEST' logo on the left and the 'UNIVERSITÀ DEGLI STUDI DI TRIESTE' logo on the right. Below the header, there is a menu with icons for Libri, Periodici, eBook, and Audiovisivi. A search bar is present with the placeholder text 'Cosa stai cercando?' and a dropdown menu for 'Seleziona la tua biblioteca'. A green 'Cerca' button and a link for 'Ricerca avanzata' are also visible. At the bottom, there is a footer with icons and text for 'App Mobile', 'I nostri numeri', and 'Dove siamo'.

In biblioteca posso: Regolamento



In biblioteca posso: Regolamento



IN BIBLIOTECA POSSO: CHE COS'È LA CARTA DEI SERVIZI

La carta dei servizi è il documento che individua

- i principi,
- le disposizioni
- gli standard qualitativi
dei servizi offerti dalla biblioteca

al fine di tutelare le esigenze degli utenti in termini di efficacia, efficienza ed economicità.

Essa rappresenta l'**impegno** della biblioteca a fornire informazioni chiare sulle modalità di erogazione dei servizi e della relativa qualità agendo sulla **chiarezza del rapporto fra biblioteche e lettori** e sulle strategie di miglioramento continuo del servizio.

Inoltre la carta dei servizi contribuisce a rendere **espliciti diritti e doveri** di tutti coloro che usufruiscono dei servizi della biblioteca.

Crea un dialogo tra gli utenti e la biblioteca

GRAZIE DELL'ATTENZIONE

Mavis Toffoletto

mavis.toffoletto@comune.trieste.it